

### Duplex 4 pièces- n° B4-002

Surfaces Habitables	
RDC	
Entrée+Séjour+Cuisine	36,00 m <sup>2</sup>
Salle d'eau + WC	5,50 m <sup>2</sup>
R+1	
Chambre 1	10,50 m <sup>2</sup>
Chambre 2	10,00 m <sup>2</sup>
Chambre 3	9,00 m <sup>2</sup>
Salle d'eau	4,00 m <sup>2</sup>
WC	1,00 m <sup>2</sup>
Dégagement	6,50 m <sup>2</sup>
<b>Total habitable</b>	<b>82,50 m<sup>2</sup></b>
Jardin environ	33,00 m <sup>2</sup>
dont Terrasse	10,50 m <sup>2</sup>

## Maison Sainte Genevieve Des Bois 4 pièce(s) 82.5 m<sup>2</sup>

SAINTE GENEVIEVE DES BOIS 91700

**365 000 € \***

\* Honoraires à la charge du vendeur

**Guy HOQUET SAINT MICHEL SUR ORGE**

9 rue de l'Eglise  
91240 Saint-Michel-sur-Orge

**0169512224**

## Maison Sainte Genevieve Des Bois 4 pièce(s) 82.5 m<sup>2</sup>

FRAIS DE NOTAIRE RÉDUIT POSSIBILITÉ DE RÉDUCTION DE TVA Duplex de 4 pièces comprenant au rez de chaussée: Entrée, séjour, cuisine, salle d'eau et WC. À l'étage, 3 chambres, une salle d'eau, un WC et dégagement. Avec jardin et terrasse. Proche du cœur de ville et du Bois des Troues (le poumon vert de la ville), votre résidence est implantée dans un véritable havre de tranquillité. Composé de nombreux espaces verts et d'anciennes demeures, c'est un territoire chargé d'histoire où le bien-être est roi. Plus qu'aucun autre quartier de la ville, profitez de cette bulle de verdure préservée, un lieu paisible à deux pas de tous les commerces et services de proximité. Un compromis idéal pour les habitants désireux d'avoir une vie urbaine et un cadre de vie calme et verdoyant.

Que vous souhaitiez vivre en maison ou en appartement, la résidence Villas de Noailles saura répondre à votre mode de vie et s'adapter à vos besoins et envies. Son identité propre lui confère toute son authenticité. Les Villas de Noailles mêlent petits ensembles de logements collectifs, villas en roof-top et maisons de ville au sein d'un environnement exceptionnel. La résidence vous propose des logements répondant à vos besoins. Certifiées Haute Qualité Environnementale, niveau excellent (7 étoiles), les Villas de Noailles bénéficient d'un cadre de vie charmant en harmonie avec le paysage environnant. L'intimité des familles y est privilégiée, tout en favorisant des temps d'échange et de partage entre voisins dans des lieux conviviaux que sont le jardin potager ou les jardins communs.

Prix hors TVA : 320896€

82.5 m<sup>2</sup>

4 pièce(s)

3  
chambres

# Fiche technique du bien

Diagnostic Energétique

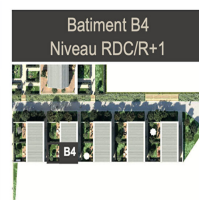
Non

## Bilan énergétique

DPE non communiqué

GES non communiqué

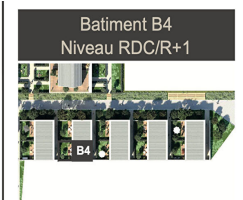
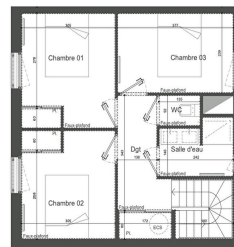
## Photos du bien



**Duplex 4 pièces- n° B4-002**

Surfaces Habitables

RDC	
Entrée+Séjour+Cuisine	36,00 m <sup>2</sup>
Salle d'eau + WC	5,50 m <sup>2</sup>
R+1	
Chambre 1	10,50 m <sup>2</sup>
Chambre 2	10,00 m <sup>2</sup>
Chambre 3	9,00 m <sup>2</sup>
Salle d'eau	4,00 m <sup>2</sup>
WC	1,00 m <sup>2</sup>
Dépassement	6,50 m <sup>2</sup>
<b>Total habitable</b>	<b>82,50 m<sup>2</sup></b>
Jardin environ	33,00 m <sup>2</sup>
dont Terrasse	10,50 m <sup>2</sup>



**Duplex 4 pièces- n° B4-002**

Surfaces Habitables

RDC	
Entrée+Séjour+Cuisine	36,00 m <sup>2</sup>
Salle d'eau + WC	5,50 m <sup>2</sup>
R+1	
Chambre 1	10,50 m <sup>2</sup>
Chambre 2	10,00 m <sup>2</sup>
Chambre 3	9,00 m <sup>2</sup>
Salle d'eau	4,00 m <sup>2</sup>
WC	1,00 m <sup>2</sup>
Dépassement	6,50 m <sup>2</sup>
<b>Total habitable</b>	<b>82,50 m<sup>2</sup></b>
Jardin environ	33,00 m <sup>2</sup>
dont Terrasse	10,50 m <sup>2</sup>

